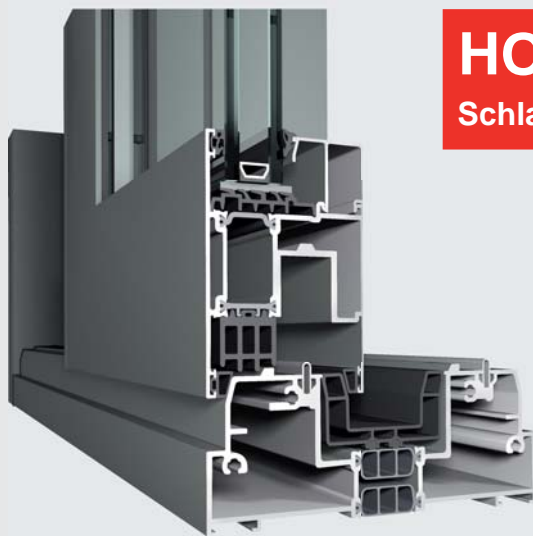


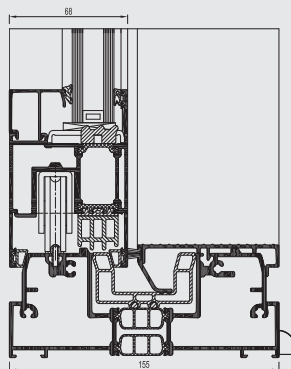


CP 155 / CP 155-LS

Schiebe- / Hebeschiebe-System



**HOCH ISOLIEREND und
Schlagregendichtheit: Klasse E 900 (900 Pa)**

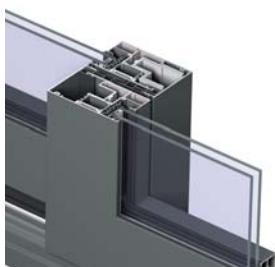


Schiebe- und Hebeschiebe-Systeme von Reynaers sind eine Dimension für sich. Das System CP 155 / CP 155-LS ist ein thermisch getrenntes Schiebe- und Hebeschiebe-System, ausgelegt für ein maximales Flügelgewicht von 400 kg. Die Flügel sind manuell wie auch elektromotorisch zu betätigen. Durch die grosse Elementbauweise sind Standard-Lösungen, aber auch Übergrössen und schwellenlose Ausführungen, realisierbar. CP 155 ist neu auch als hoch isolierende Ausführung erhältlich.

Reynaers Schiebeelemente bieten Lebens- und Nutzungsqualität und ermöglichen vielseitige architektonische Gestaltungsmöglichkeiten. Alle Lösungen garantieren grösstmögliche Transparenz bei maximaler Öffnungsbreite und Lichteinfall.

TECHNISCHE EIGENSCHAFTEN

Ausführung	CP 155 SCHIEBESYSTEM	CP 155-LS HEBESCHIEBE-SYSTEM	CP 155 / CP 155-LS SCHIEBE-/HEBE- SCHIEBE-SYSTEM
Design	Funktional	Funktional	Funktional
Modul	Mono/Duo-Rail ein-, zweiläufig	Mono/Duo-Rail ein-, zweiläufig	Tri-Rail dreiläufig
Ansichtsbreite			
Blendrahmen	52 mm	35 mm	35 mm / 52 mm
Flügelrahmen	102 mm	102 mm	102 mm
Bautiefe			
Blendrahmen	155 mm	155 mm	242 mm
Flügelrahmen	68 mm	68 mm	68 mm
Glas / Einsatzstärke	13 - 52 mm	13 - 52 mm	13 - 52 mm
Flügelgewicht (Beschlag)	max. 250 kg	max. 300 - 400 kg	max. 250 - 400 kg
Zusatzvariante	Elektromotorischer Antrieb (optional) bei Hebeschiebesystem		



Schmaler Mittelquerschnitt



Niedrige Schwelle



HI-Variante

LEISTUNGEN

ENERGIE

Wärmedämmung
EN ISO 10077-2

Profilbezogen

KOMFORT

Schalldämmung
EN ISO 140-3; EN ISO 717-1

Rw ≤ 43 dB (Glas-/Profilabhängig)

Luftdurchlässigkeit
EN 1026; EN 12207

1 (150 Pa)	2 (300 Pa)	3 (600 Pa)	4 (600 Pa)
---------------	---------------	---------------	---------------

Schlagregendichtheit
EN 1027; EN 12208

1A (0 Pa)	2A (50 Pa)	3A (100 Pa)	4A (150 Pa)	5A (200 Pa)	6A (250 Pa)	7A (300 Pa)	8A (450 Pa)	9A (600 Pa)	E900 (900 Pa)
--------------	---------------	----------------	----------------	----------------	----------------	----------------	----------------	----------------	------------------

Widerstandsfähigkeit gegen
Windlast
EN 12211; EN 12210

1 (400 Pa)	2 (800 Pa)	3 (1200 Pa)	4 (1600 Pa)	5 (2000 Pa)	Exxx (> 2000 Pa)
---------------	---------------	----------------	----------------	----------------	---------------------

Widerstandsfähigkeit gegen Wind-
last Rahmendurchbiegung
EN 12211; EN 12210

A (≤1/150)	B (≤1/200)	C (≤1/300)
---------------	---------------	---------------

SICHERHEIT

Einbruchhemmung
ENV 1627 - ENV 1630

WK 1	WK 2	WK 3
------	------	------

Diese Übersicht zeigt mögliche Leistungsklassen und -werte. Die rot hinterlegten Werte sind für dieses System relevant.

REYNAERS GMBH
Aluminium Systeme
Franzstrasse 25
D-45968 Gladbeck
Tel. +49 (0) 2043 964 00
Fax +49 (0) 2043 964 010
www.reynaers.de
info@reynaers.de

REYNAERS GMBH
Aluminium Systeme
campus 21 - Businesszentrum Wien Süd
Liebermannstrasse F05 402
A-2345 Brunn am Gebirge
Tel. +43 (0) 2236 378 380
Fax +43 (0) 2236 378 380 13
www.reynaers.at
info@reynaers.at

REYNAERS AG
Aluminium Systeme
Langfeldstrasse 88
CH-8500 Frauenfeld
Tel. +41 (0) 52 725 05 30
Fax +41 (0) 52 725 05 35
www.reynaers.ch
info@reynaers.ch

06/2010

